



APRESENTAÇÃO

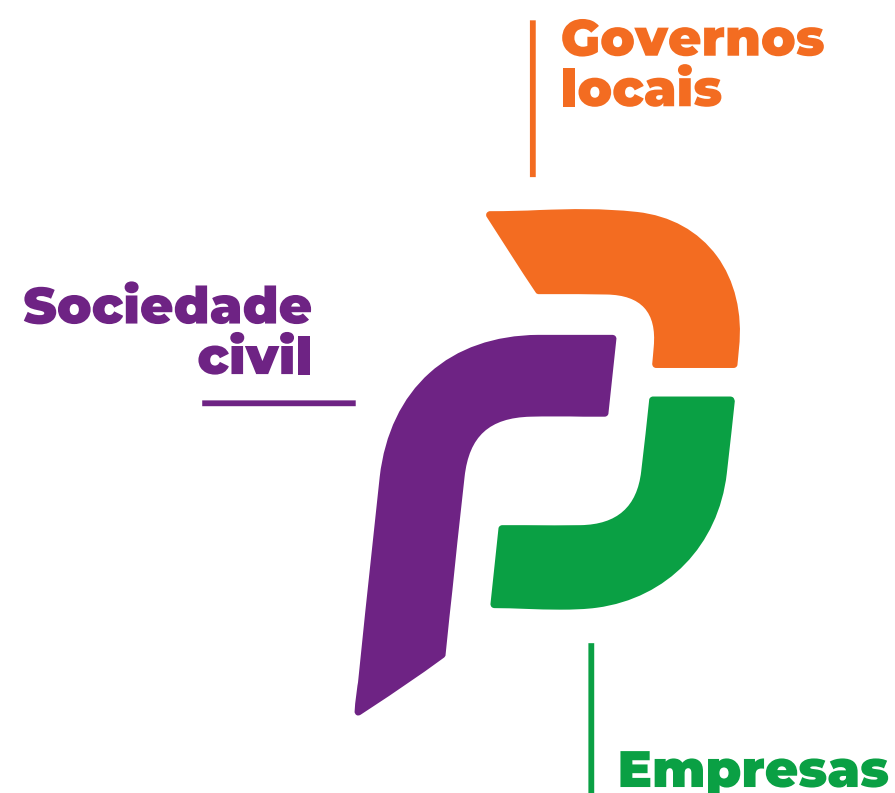
PORTFÓLIO

Desenvolvimento com Valor Compartilhado

Transformamos territórios e organizações por meio de experiências de inovação aberta, equilibrando governança forte, prosperidade, inclusão e resiliência local

Atuamos há mais de 15 anos para promover **sinergias entre setor privado, sociedade e governos** (ganha-ganha), elevando capacidades institucionais e técnicas para viabilizar projetos de desenvolvimento socioeconômico e a prestação de serviços públicos mais simples (rápidos e resolutivos), inteligentes (inovadores e digitais) e humanos (centrados nas pessoas).

Nosso trabalho é fazer acontecer, simplificar, aprimorar a governança, mediar e tornar mais cooperativas e confiáveis as relações público-privadas e entre governo e sociedade, de modo a construir soluções para desafios públicos de desenvolvimento com impacto na operação das empresas e associações.



Nosso portfólio inclui trabalhos reconhecidos com vários ministérios, secretarias estaduais e prefeituras de todos os portes.

Entre nossos **parceiros financiadores** mais tradicionais estão UNICEF, BID e União Europeia.

Em conjunto com o **setor privado** também implantamos projetos exitosos de desenvolvimento local com apoio de empresas como Vale, Mosaic, Techint, Petrobras, Queiroz Galvão, MRN, Copa Energia, entre outras.

Prêmios



Como fazemos?

Somos uma **organização orientada por resultados e geração de impactos** em escala que dão resposta aos desafios do desenvolvimento sustentável no Brasil. Nossa atuação está organizada em três pilares



Programa que combina ganhos econômicos e inclusão para gerar valor compartilhado.

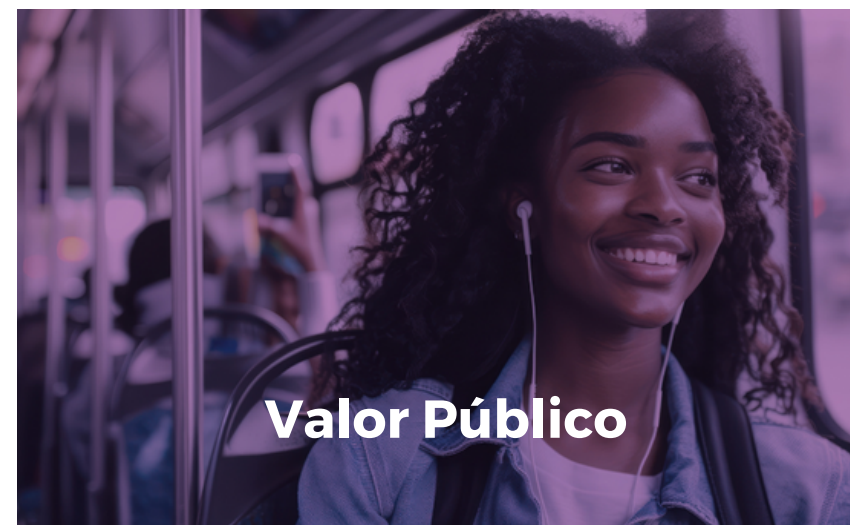
Oferece um **conjunto de soluções para promover desenvolvimento e resiliência socioeconômica**, fortalecendo capacidades locais, diversificando cadeias de valor para construção de legados sustentáveis em territórios com presença de grandes empresas ou grandes empreendimentos.

As soluções são adaptadas ao território, garantindo impacto positivo que atendam às necessidades de cada comunidade.

Programa que gera valor para toda população local.

Aprimoramento da qualidade e estímulo da inovação dos serviços públicos, tornando-os mais simples (rápidos e resolutivos), inteligentes (inovadores e digitais) e humanos (centrados nas pessoas), promovendo eficiência, confiança e um **legado de excelência** alinhado com sustentabilidade e impacto social.

O programa é financiado por meio de parcerias com governos, concessionárias de serviços públicos, fundações, institutos e empresas privadas.



Nossa atuação junto às diferentes partes interessadas na promoção de incidência baseada em inovação aberta e formação para temas estratégicos de desenvolvimento sustentável.

Iniciativas:

[SolutionLab](#)

[OpenMaster](#)

[Festival ODS](#)

[Prêmio Municípios Mineradores](#)

[Participação em conselhos e redes](#)

Pesquisas e insights

[Agro & Condições de Vida](#)

[Mineração & Condições de Vida](#)

[Transição Justa e Empregos do Futuro no Brasil](#)

[Qualidade do Serviço Público nas Capitais](#)

[Pobreza energética e o uso de lenha no Brasil](#)

[Petróleo & Condições de Vida](#)

Territórios Resilientes

Transformando o território em
um polo de desenvolvimento
**inovador, próspero e
sustentável**

O FUTURO É RESILIENTE



[Assista ao vídeo](#)

Territórios Resilientes

O que fazemos

Desenvolvimento Territorial

Atuação em parceria com governos e empresas para estruturar e implementar soluções que integrem práticas de governança eficiente e modelos mais sustentáveis de desenvolvimento

Entregáveis

- Fortalecimento de instituições locais
- Criação de ecossistemas que gerem valor compartilhado
- Maior inclusão social
- Diversificação das cadeias de valor

Dinamismo Econômico Local

Diversificação de cadeias produtivas, atração de investimentos, planejamento, estruturação de equipes locais, criação de fundos de desenvolvimento e apoio a projetos econômicos

Entregáveis

- Redução da dependência de uma única grande empresa ou de setores específicos
- Desenvolvimento regional equilibrado, tornando os territórios menos vulneráveis a choques de oferta e demanda

Desenvolvimento de Fornecedores Locais

Fortalecimento de cadeias de suprimentos locais, integrando MPEs às cadeias produtivas e ao sistema de compras públicas locais

Entregáveis

- Criação da jornada do fornecedor e mecanismos de incentivo às compras locais
- Formação de policy makers
- Apoio ao desenvolvimento de infraestrutura e a facilitação de acesso a mercados
- Promoção do empreendedorismo local, da inclusão produtiva e da geração de renda e de empregos

Relacionamento governamental

Articulação de políticas públicas que favoreçam o desenvolvimento socioeconômico sustentável

Entregáveis

- Mediação estratégica entre empresas e governos
- Abertura de canais para diálogos intersetoriais
- Criação de plataformas de governança que integram as necessidades da comunidade com as estratégias de desenvolvimento dos empreendimentos
- Geração de valor compartilhado por meio de resultados transparentes e inclusivos

Territórios Resilientes

O que fazemos

Avaliação de Impacto Local (ESG)

Avaliações e diligências detalhadas sobre o impacto socioeconômico de empreendimentos nas comunidades locais

Entregáveis

- Utilização de métricas e indicadores ESG compatíveis com padrões de reporte internacionais (IFRS)
- Monitoramento e ajuste de estratégias e procedimentos operacionais para minimizar os impactos negativos e maximizar os benefícios

Plataforma de Transição Justa

Apoio a estados, municípios e empresas na construção de respostas institucionais e ações concretas em direção a transição justa para uma economia de baixo carbono

Entregáveis

- Elaboração e implementação de projetos de transição justa
- Apoio técnico e consultivo às partes interessadas
- Compartilhamento de conhecimentos sobre oportunidades de financiamento, atualizações legais, subsídios para planejamento regional ou iniciativas setoriais específicas



Valor Público

INOVAÇÃO E TRANSFORMAÇÃO DIGITAL NO SERVIÇO PÚBLICO

Programa criado para levar
inovação e **excelência** nos
serviços públicos



[Assista ao vídeo](#)

Valor Público

O que fazemos

Aprimoramento da qualidade de serviços públicos locais

Inovação aberta e governança digital para aprimorar a capacidade de resposta a demandas cada vez mais complexas da população

Entregáveis

- Desenvolvimento de equipes ágeis intersetoriais
- Criação de laboratórios para otimizar processos e resolver problemas complexos
- Promoção de intercâmbios e jornadas de inovação, resultando em serviços públicos mais ágeis, inclusivos e resolutivos

Transformação digital

Ações para garantir que processos se tornem mais ágeis, acessíveis, transparentes e inovadores, em conformidade com a nova Estratégia Nacional de Governo Digital

Entregáveis

- Apoio na avaliação de maturidade da digitalização de serviços essenciais
- Soluções que visam a interação mais prática, conectada e resolutiva entre governo, instituição privada e população

Avaliação de serviços públicos

Implementação de metodologias de avaliação dos serviços públicos, medindo a eficiência, qualidade e satisfação dos usuários, de acordo com Código do Usuário do Serviço Público (Lei 13460/2017)

Entregáveis

- Utilização de indicadores-chave de desempenho para identificar áreas de melhoria
- Insumos para otimizar a alocação de recursos
- Evidências de que os serviços públicos estejam centrados nas pessoas e evoluam de maneira sustentável

Transparência pública

Incentivo para implementação de mecanismos que ampliem o acesso à informação, promovendo a prestação de contas e o envolvimento dos cidadãos

Entregáveis

- Avaliação de portais de transparência e plataformas digitais
- Fornecimento de dados de forma acessível e clara
- Promoção de uma administração mais ética e aberta

Valor Público

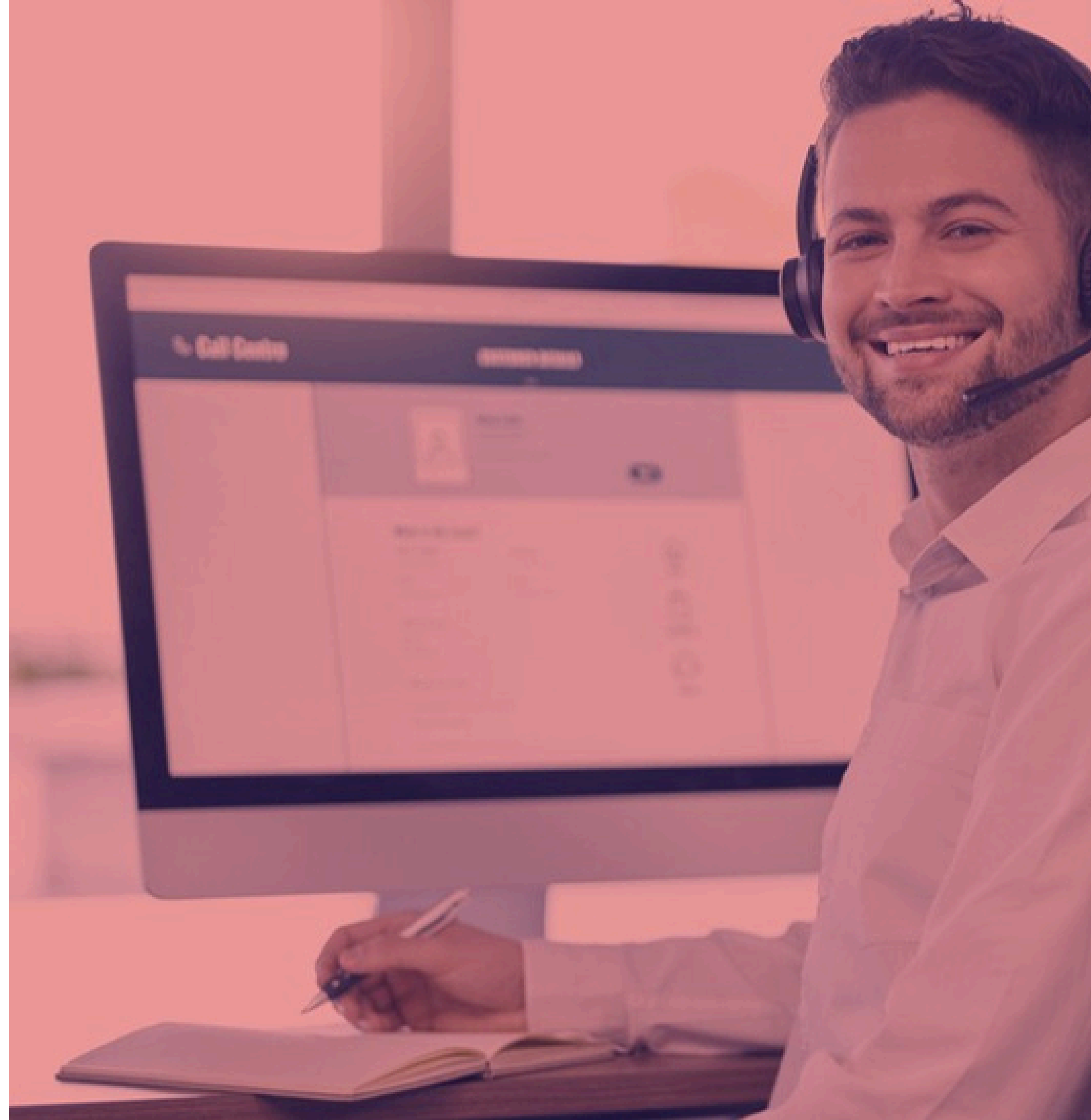
O que fazemos

Fortalecimento de ouvidorias

Propiciar a participação cidadã inovadora e garantir que as demandas da população sejam ouvidas e respondidas de forma eficaz

Entregáveis

- Criação e modernização de ouvidorias públicas
- Capacitação de equipes
- Implementação de ferramentas tecnológicas para otimizar a gestão de reclamações, sugestões e feedbacks



ONDE ESTAMOS E QUEM ESTÁ NOS APOIANDO NA TRANSFORMAÇÃO DOS SERVIÇOS PÚBLICOS BRASILEIROS?



Em
2024

Iniciativas em **todos os Estados** brasileiros

+50
municípios

+81000
PESSOAS
IMPACTADAS
DIRETAMENTE

Financiadores



Parceiros

BDO Nossas operações e informações financeiras, balanços e demonstrações contábeis são auditados pela **BDO Brazil**.



PROJETOS DESENVOLVIDOS

DESENVOLVIMENTO TERRITORIAL QUE **MELHORA**
O NÍVEL DE BEM-ESTAR, FORTALECE A ECONOMIA
E **AMPLIA A CONFIANÇA DA POPULAÇÃO** NO FUTURO DO PAÍS





COMO UMA GESTÃO PÚBLICA BEM FEITA PODE TRANSFORMAR A EDUCAÇÃO?

O consórcio Pró-Educação Seduc **aprimorou os serviços públicos de educação** no Estado do Pará e com a expertise da Agenda Pública **promoveu melhorias na gestão do projeto** que fazia parte do **Programa de Qualidade dos Serviços Públicos**.

Programa: Valor Público

Onde: 31 municípios (divididos em 10 regiões) do Estado do Pará

Principal desafio: Melhora da Educação no Pará, abrangendo 10 diretrizes e 20 metas distintas

O **projeto foi estruturado em 4 pilares** para sanar as questões mais urgentes da educação do Estado:

- Expansão da cobertura e melhoria da infraestrutura da educação básica e profissional
- Melhoria da progressão, conclusão e qualidade da educação básica
- Gestão e monitoramento da rede escolar e avaliação
- Gestão do projeto

Para a **gestão do projeto** foi criado um **Escritório de Projetos** vinculado ao gabinete da Seduc, com atribuições similares a uma secretaria-adjunta e apoio de consultorias especializadas.

Funcionando de forma matricial com as secretarias adjuntas, o Escritório **garantiu a implementação das ações**, o **cumprimento dos requisitos contratuais** e a **articulação institucional, programática e financeira** para a execução do projeto.

Principais resultados: êxitos significativos medidos pelo Ideb

IDEB - Índice de Desenvolvimento da Educação Básica
De **penúltimo para 6º lugar** na classificação do Ensino Médio

Aumento na taxa de aprovação em todos os níveis, do Fundamental ao Ensino Médio

Aumento do rendimento escolar nos ensinos Fundamentais anos iniciais e anos finais

Expansão da cobertura educacional, 28 novas escolas e **modernização da infraestrutura**, reforma de 246 escolas

Consolidação da **Política de Formação Continuada** de Professores, impactando **14.362 profissionais**

Transformação digital, expansão da cobertura da educação básica, transpondo as barreiras de acesso a determinados territórios

Expansão da oferta superou a meta de 2 mil novas matrículas para 2021, atingindo um total de **11.598 alunos matriculados**



COMO FORTALECER A ECONOMIA LOCAL POR MEIO DO DINAMISMO ?

O objetivo das últimas ações foi **promover a implementação de ações de fácil execução** que gerassem **resultados de curto prazo na diversificação econômica**.

A ênfase em ações rápidas tinha como propósito **estabelecer legitimidade e envolvimento da comunidade**, com o intuito de estimular a produção de atividades mais complexas no futuro.

Programa: Territórios Resilientes

Onde: Municípios no Norte de Goiás

Principal desafio: Promover o dinamismo econômico na região

O projeto no Norte goiano, em parceria com as Prefeituras e a Lundin Mining, teve início em 2018.

No último ano, o foco foi a **implementação dos Planos Decenais de Desenvolvimento Econômico** com o objetivo de incentivar a **produção de atividades econômicas mais complexas**.

Para implementar um roteiro de aceleração econômica, foram analisados o diagnóstico socioeconômico e o mapeamento de

oportunidades econômicas com base em dados secundários provenientes de fontes oficiais. Isso permitiu **decisões baseadas em evidências**, otimizando o uso de recursos públicos.

A Agenda Pública **fomentou espaços de governança e diálogo social**, viabilizados por uma governança qualificada e estruturada.

Foram elaborados o decreto para institucionalização do **Plano Municipal de Desenvolvimento Econômico (PMDE)**; o **Comitê Intersetorial de Desenvolvimento Econômico (CIDE)**, o **Fundo de Desenvolvimento Econômico** e o **plano de ações de impacto rápido** para monitoramento.

Embora o trabalho inicial tenha sido concluído, **a Agenda Pública continuará monitorando os resultados** e os **desafios postos pelas ações** de médio e longo prazo e os de impacto rápido.

Soluções trabalhadas:

Desenvolvimento de capacidades:

realização de oficinas práticas para desenvolver capacidades básicas para planejar, priorizar, coordenar, implementar e avaliar

Agenda de aceleração:

execução de ações de impacto rápido, a fim de criar projetos estratégicos definidos em conjunto com atores locais, conectados com prioridades orçamentárias e de planejamento

Estrutura de governança: por meio de delivery units, desenvolvimento de grupos intersetoriais com capacidade de decisão, responsáveis pela implantação e monitoramento de projetos estratégicos

Elaboração do plano municipal de desenvolvimento econômico: o Plano objetiva qualificar os processos de tomada de decisão de gestores públicos, dos segmentos produtivos privados, da academia e da sociedade local para utilizar de maneira eficiente os recursos dispostos



COMO GERAR VALOR COMPARTILHADO POR MEIO DO FORTALECIMENTO DE COMPRAS LOCAIS?

Com o objetivo de **fortalecer as compras locais nas regiões** em que atua a Mosaik Fertilizantes, trabalhamos para fortalecer o **Programa de Desenvolvimento de Fornecedores**.

Na metodologia desenvolvida foi priorizado o **fortalecimento da cadeia local de suprimentos**, a **geração de valor compartilhado** e o **desenvolvimento econômico local**.

Programa: Territórios Resilientes

Onde: Anápolis (GO), Araxá (MG), Cajati (SP), Candeias (BA), Campinas (SP), Campo Grande (MS), Catalão (GO), Paranaguá (PR), Patrocínio (MG), Rio Grande (RS), Rio Verde (GO), Rondonópolis (MT), Rosário do Catete (SE), São Luís (MA), São Paulo (SP), Sorriso (MT), Tapira (MG), Uberaba (MG)

Principal desafio: Fortalecer as compras locais

Principais resultados da implantação (Valor Compartilhado)

Fornecedores: aquisição de competências e aumento do potencial de comercialização de produtos/serviços

Empresas: melhora nos padrões de qualidade, aumento de performance na gestão da cadeia de suprimentos e geração de impactos em outras agendas

Municípios: aumento das receitas, dos empregos e da renda local

O resultado gerado pela metodologia para o programa Desenvolvimento de Fornecedores é **benéfico para a empresa e para o território**, pois cria condições para que a cadeia de fornecimento de insumos e serviços seja mais eficiente.

Os territórios poderão se desenvolver socioeconomicamente via o fortalecimento da economia local, do aumento da arrecadação das receitas tributárias e da geração de renda.

A empresa se beneficia reduzindo riscos, aprimorando processos, otimizando custos e fortalecendo a cadeia de suprimentos.

Como funciona o **Desenvolvimento de Fornecedores**

O Programa foi organizado em cinco etapas com dez passos. Ele implementa a “Jornada do Fornecedor”, composta por trilhas que reúnem competências empresariais e medidas práticas para gerar valor local.

As trilhas oferecem um processo de incubação e aceleração conjunta de fornecedores, promovendo uma experiência prática e estimulando o desenvolvimento de soluções aplicáveis e contextualizadas.

Após as trilhas, avalia-se a régua de maturidade do fornecedor, constituída por cinco níveis com requisitos objetivos e incentivos para ganhos mútuos.

Posteriormente, os fornecedores podem trabalhar com mentores e desenvolver pontos de melhoria, sendo, então, reavaliados para avançar na régua de maturidade.

Todo o processo é acompanhado de uma certificação por etapas e de um reconhecimento público, celebrando os progressos e impulsionando o engajamento.

Por fim, a verificação externa valida a eficácia das melhorias implementadas.



COMO DEIXAR OS **CIDADÃOS** **MAIS SATISFEITOS** COM OS SERVIÇOS PÚBLICOS?

Trabalhamos para a **implementação da Lei de Defesa do Usuário do Serviço Público (nº 13.460/2017)**, priorizando a escuta das necessidades e as experiências dos usuários, **efetivando processos intersetoriais e fortalecendo as ouvidorias**.

Programa: Valor Público

Onde: Terra Santa, Faro e Oriximiná no Estado do Pará

Principal desafio: melhoria da qualidade dos serviços de saúde

O trabalho desenvolvido pela Agenda Pública **priorizou a melhoria da qualidade dos serviços de saúde**.

De forma aberta e participativa, ouvindo servidores e usuários, **foram estruturados Plano de Melhorias**, executado ao longo de 36 meses.

Um dos destaques é a **carta de serviços para os equipamentos de saúde**, elaborada e implementada para aprimorar a comunicação e mostrar à população informações relevantes e essenciais dos serviços de saúde oferecidos pelo município, além dos padrões de qualidade definidos.

O trabalho foi uma iniciativa da Agenda Pública, Ecam e Imazon, com o apoio da MRN e USAID.

Principais ações:

Identificação dos perfis de profissionais existentes na gestão municipal, empresas e comunidade para orientar **oferta de cursos de educação continuada**

Formação estratégica de servidores para aprimoramento dos serviços, especialmente do atendimento

Avaliação dos padrões e definição de planos de melhorias de serviços prioritários

Elaboração de carta de serviços e estratégias para comunicá-la de forma acessível



COMO PROMOVER MAIOR DINAMISMO ECONÔMICO NOS MUNICÍPIOS?

Apoiamos prefeituras na **organização de agentes econômicos, atração de investimentos e criação de oportunidades**, promovendo a cooperação entre órgãos municipais e empresas.

Programa: Territórios Resilientes

Onde: Canaã dos Carajás no Estado do Pará

Principal desafio: Diminuir a dependência da economia do município em relação à mineração

Um dos grandes focos da Agenda Pública em Canaã dos Carajás (PA) foi **identificar uma forma de diminuir a dependência da economia do município em relação à mineração**, propondo soluções viáveis e baseadas na realidade local.

O trabalho realizado em parceria com a Vale e sua fundação, que conta com um grande empreendimento no território, mostra que **o setor privado pode promover uma economia inclusiva e diversificada**.

Principais ações e resultados

Implantação do Fundo Municipal de Desenvolvimento Sustentável para **acesso à linha de crédito** às empresas e o favorecimento do dinamismo econômico.

Identificação dos perfis de profissionais existentes na gestão municipal, empresas e comunidade para orientar **oferta de cursos de educação continuada**.

Atualização do **cadastro dos produtores rurais**.

Criação do **Pacto por Canaã** para apoiar e incentivar as compras locais.

Estruturação do Polo Industrial para a **estruturação e apoio ao tecido produtivo e atração de novos negócios**.

Definição de **parcerias estratégicas para a implantação de ensino técnico e superior** por meio de convênios com IFPA e UNIFESSPA.

Fortalecimento do Programa Pro-campo, por meio de ações como: revisão do Organograma da Secretaria de Desenvolvimento e Produção Rural (Sempru); e Fluxograma para favorecer as parcerias, os convênios, a gestão e a operacionalização.

O **SolutionLab**, iniciativa da Agenda Pública, aproxima governos, sociedade civil e empresas para encontrar soluções integradas a problemas complexos que impactam os cidadãos, alinhadas à Agenda 2030 e aos 17 ODS da ONU.

A metodologia foca em temas como educação, saúde, trabalho decente, inovação e saneamento, assuntos complexos que exigem abordagem integrada, compromissos e cooperação de múltiplos atores.

ADVOCACY E INOVAÇÃO ABERTA

Atuação junto às diferentes partes interessadas promovendo incidência em temas estratégicos de **desenvolvimento sustentável, transição justa para economia de baixo carbono e qualidade dos serviços públicos**.

Participação em conselhos e redes

Com o objetivo de aumentar o **diálogo e articulação entre governos, empresas e a sociedade civil**, por meio dessas conexões, influenciaremos a **formulação de políticas públicas** e impulsionamos a **adoção de práticas mais sustentáveis e inclusivas** em diferentes setores.

- Conselho Nacional de Transparência, Integridade e Combate à Corrupção
- Conselho de Desenvolvimento Econômico de São Paulo – SP
- Embaixador da Rede InovaGov
- Conselho do Instituto Mosaic
- Conselho do Towards Sustainable Mining (TSM)



Inovação Aberta

A frente de **Inovação Aberta** impulsiona a **criação de soluções colaborativas**, conectando diferentes setores e promovendo **ambientes de aprendizagem, experimentação e cocriação**. Por meio de iniciativas estruturadas, **aproximamos governo, sociedade civil, empresas e especialistas**, fortalecendo redes e desenvolvendo respostas inovadoras para problemas complexos do desenvolvimento sustentável.

Open Master

Programa de formação de alto nível, uma imersão para construir soluções aplicadas para problemas complexos reais. Reúne líderes e gestores de todas as áreas do conhecimento promovendo uma jornada de inovação aberta que combina desenvolvimento de competências, experiências e conexões com gente incrível e inspirada!

[Site](#)

SolutionLab

Laboratório de inovação aberta que reúne diversos atores — governo, sociedade civil e setor privado — para desenvolver soluções criativas e colaborativas para os desafios do desenvolvimento sustentável.

[Site](#)



ADVOCACY E INOVAÇÃO ABERTA

Eventos e Engajamento Setorial

Articulação de **experiências que conectam atores públicos, privados e da sociedade civil** para **promover diálogo, colaboração e construção conjunta de soluções**. Por meio de iniciativas de grande visibilidade e alto impacto, mobilizamos redes, disseminamos conhecimento e impulsionamos agendas fundamentais para o desenvolvimento sustentável.

Prêmio Municípios Mineradores

Mapeamento, reconhecimento e premiação de resultados de boa governança em municípios com mineração. Avalia mais de 200 municípios em oito dimensões (educação, saúde, proteção social, desenvolvimento econômico, meio ambiente, finanças, infraestrutura e gestão). O prêmio é realizado bianualmente, em conjunto com o IBRAM e o Ministério de Minas e Energia.

[Site](#)

Festival ODS

Muito mais do que um evento bianual sobre sustentabilidade, o Festival ODS é um hub de soluções que promove o engajamento de diversos setores da sociedade para construir alternativas para os principais desafios relacionados aos Objetivos de Desenvolvimento Sustentável (ODS).

[Site](#)



ADVOCACY E INOVAÇÃO ABERTA

Pesquisas, Estudos e Insights

Pesquisas e estudos que oferecem insights para **apoiar a formulação de políticas públicas, orientar a tomada de decisões nas empresas e contribuir para formação de cidadãos** mais conscientes e informados.

Pesquisa Qualidade dos Serviços Públicos nas Capitais

A pesquisa se inseriu no contexto dos preparativos para as eleições municipais de 2024. Por isso, os dados foram uma fonte de informações de qualidade para que os cidadãos avaliem o desempenho das gestões municipais, em sintonia com o Código de Defesa dos Usuários dos Serviços Públicos (Lei 13.460/2017). As análises realizadas nos diferentes produtos da pesquisa também foram instrumentos relevantes para que gestores tenham parâmetros de monitoramento das políticas implementadas.

[Site](#)

Mineração & Condições de Vida

A pesquisa Mineração & Condições de Vida busca compreender como a presença da atividade mineral afeta diferentes dimensões da vida nos territórios. O trabalho é composto por três factsheets dedicados a analisar o desempenho integrado de municípios mineradores no Brasil a partir de múltiplas dimensões da qualidade de vida e da gestão pública.

[Site](#)

Agro & Condições de Vida

A pesquisa "Agro & Condições de Vida" analisou o desenvolvimento dos 50 municípios com maior PIB agropecuário no Brasil, com o objetivo de orientar políticas públicas locais e debater modelos de desenvolvimento territorial sustentáveis. O objetivo é aprofundar debates e reflexões sobre o fortalecimento da governança pública e a geração de valor compartilhado pelo setor agropecuário.

[Site](#)



ADVOCACY E INOVAÇÃO ABERTA

Pesquisas, Estudos e Insights

Petróleo & Condições de Vida

Buscamos responder, por meio de indicadores, às seguintes questões: os royalties recebidos pelos municípios estão sendo revertidos em serviços públicos de qualidade? Como avaliar a governança nesses contextos? Qual o papel das empresas para que os municípios possam gerar bem-estar coletivo e alcançar um modelo de desenvolvimento sustentável?

Mais do que fazer um diagnóstico e apontar quais são os serviços de excelência e quais precisam de melhorias, a pesquisa visa a contribuir com o aprimoramento da governança pública em municípios cujas principais atividades e fontes de arrecadação estejam ligadas à cadeia de valor do petróleo e do gás natural.

[Site](#)

Transição Justa e Empregos do Futuro no Brasil

Com base em análises territoriais, indicadores socioeconômicos e o cruzamento de dados de seis regiões e setores estratégicos do Brasil, a pesquisa traz uma visão completa e sobre os caminhos para transformar desafios em oportunidades, conciliando desenvolvimento econômico, inclusão produtiva e sustentabilidade.

[Site](#)

Pobreza energética e o uso de lenha no Brasil

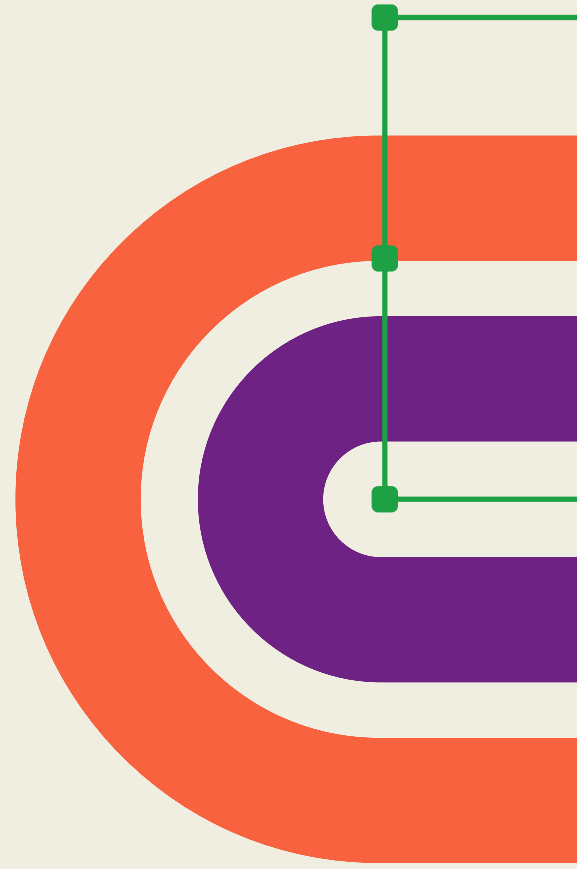
A Pesquisa sobre os usos da lenha e do carvão para cozinhar no Brasil apresenta dados sobre a pobreza energética no Brasil e seus impactos. O estudo também destaca as principais razões que levam milhões de brasileiros a dependerem da lenha para cozinhar, dados regionais, análise das condições socioeconômicas e os desafios para a transição energética no país.

[Site](#)



PESQUISAS APLICADAS PARA POLÍTICAS PÚBLICAS E INVESTIMENTOS DE IMPACTO

Dados, análise e inteligência aplicada para decisões públicas e privadas



OBJETIVO DAS PESQUISAS

Analisar a relação entre atividades econômicas e o desenvolvimento territorial e bem-estar dos municípios de atuação, **oferecendo dados e insights** que podem **orientar políticas públicas e práticas empresariais** sustentáveis

COMO AS PESQUISAS SÃO REALIZADAS

Uso de dados oficiais e indicadores compostos

Uso de dados primários e secundários

Uso de métodos quantitativos e qualitativos

Construção com atores locais e nacionais

Leitura integrada do desenvolvimento

Pesquisa aplicada e territorializada

METODOLOGIA

CONSTRUÇÃO DO ÍNDICE CONDIÇÕES DE VIDA (ICV)

Criação de uma metodologia própria para captar a complexidade do desenvolvimento nos municípios, a **Agenda Pública desenvolveu o Índice Condições de Vida (ICV)**, um índice sintético inspirado em metodologias como o IDHM

O ICV integra múltiplas dimensões do bem-estar social e da capacidade institucional, combinando indicadores sobre serviços públicos, condições estruturais e gestão municipal

DIMENSÕES DO ICV



METODOLOGIA

METODOLOGIA ADAPTÁVEL AOS TERRITÓRIOS

O Índice Condições de Vida (ICV) é uma ferramenta analítica flexível, podendo incorporar diferentes dimensões e indicadores conforme o perfil do território, a atividade econômica predominante e os objetivos de cada pesquisa, preservando a coerência metodológica



EXEMPLOS PRÁTICOS

Na pesquisa **Agro & Condições de Vida**, a metodologia incorporou o indicador de **Desenvolvimento Rural**, inexistente nas pesquisas sobre **Mineração e Petróleo**. Já na pesquisa sobre **Qualidade dos Serviços Públicos nas Capitais**, além da adaptação de indicadores, foram incluídas dimensões como **mobilidade urbana e governo digital**, assim como instrumentos de **pesquisa qualitativa**



METODOLOGIA

CLASSIFICAÇÃO DOS MUNICÍPIOS

Os resultados do ICV e de seus subíndices são apresentados em uma escala contínua de 0 a 1, com classificação em cinco faixas, inspiradas no IDHM:

Muito baixa condição de vida 0,000 A 0,499

Baixa condição de vida 0,500 A 0,599

Média condição de vida 0,600 A 0,699

Alta condição de vida 0,700 A 0,799

Muito alta condição de vida 0,800 A 1,000

Essa categorização facilita o diagnóstico, o monitoramento e a comunicação dos resultados, além de orientar o uso dos dados por gestores públicos, setor privado e organizações sociais

ANÁLISES ESTATÍSTICAS

São realizadas **análises descritivas** (médias, máximos, mínimos, dispersão) e **análises de correlação e regressão** para investigar a relação entre o ICV (e seus subíndices) e variáveis estruturais como PIB per capita e população

O DASHBOARD INTERATIVO PERMITE

Visualizar

Comparar

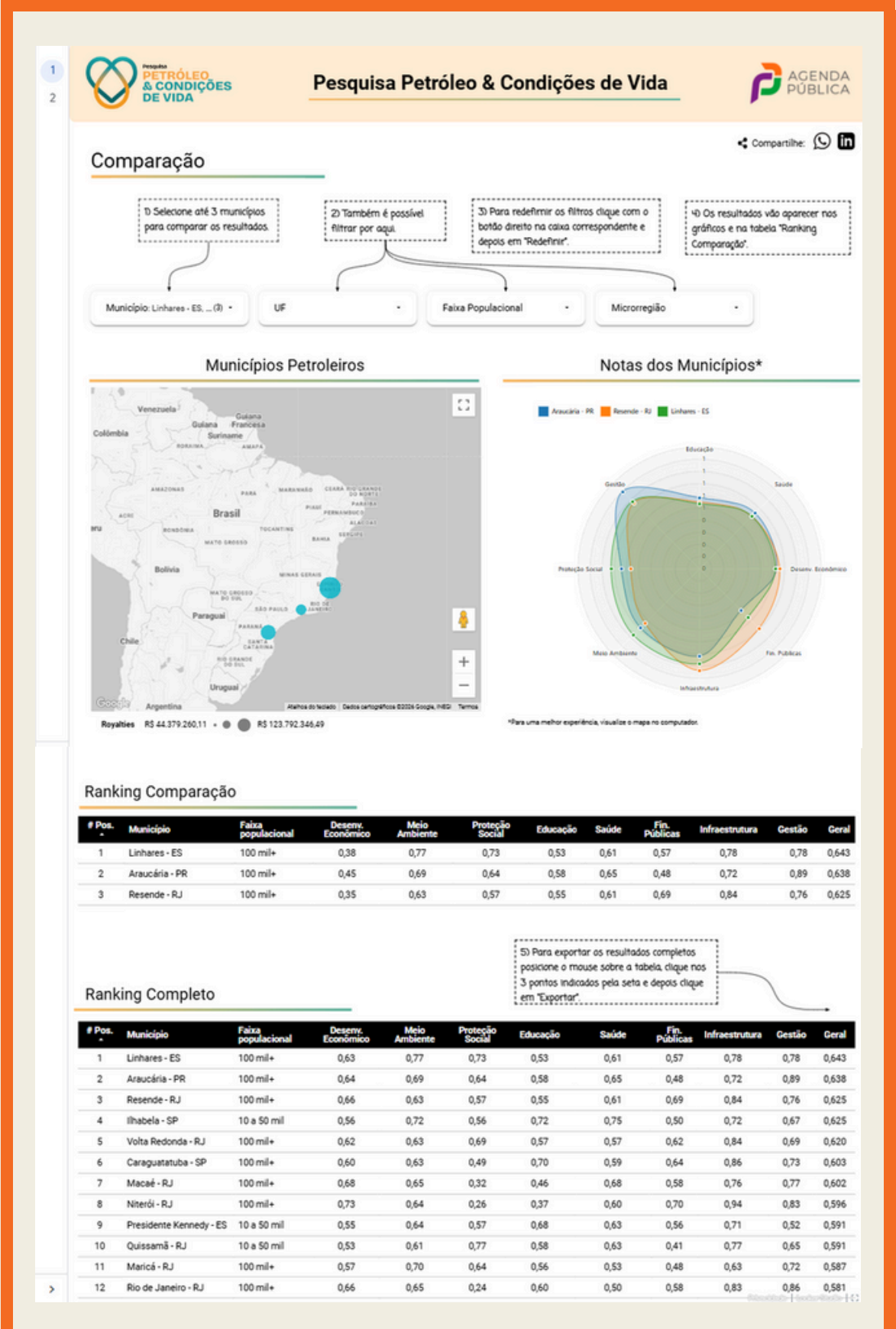
Analisar

*o desempenho dos municípios a partir dos resultados da pesquisa,
ampliando o acesso às evidências e apoiando decisões baseadas em dados*

DASHBOARD INTERATIVO

COMPARAÇÃO E RANKING

Permite **comparar o desempenho de até 3 municípios, gerando rankings a partir das notas geradas pela pesquisa**



Pesquisa Petróleo & Condições de Vida

Comparaçã

1) Selecione até 3 municípios para comparar os resultados.
2) Também é possível filtrar por aqui.
3) Para redefinir os filtros clique com o botão direito na caixa correspondente e depois em "Redefinir".
4) Os resultados vão aparecer nos gráficos e na tabela "Ranking Comparação".

Município: Linhares - ES... (0) - UF: - Faixa Populacional: - Microrregião: -

Municípios Petroleiros

Notas dos Municípios*

Ranking Comparação

# Pos.	Município	Faixa populacional	Desemp. Econômico	Meio Ambiente	Proteção Social	Educação	Saúde	Fin. Públicas	Infraestrutura	Gestão	Geral
1	Linhares - ES	100 mil+	0,38	0,77	0,73	0,53	0,61	0,57	0,78	0,78	0,643
2	Araucária - PR	100 mil+	0,45	0,69	0,64	0,58	0,65	0,48	0,72	0,89	0,638
3	Resende - RJ	100 mil+	0,35	0,63	0,57	0,55	0,61	0,69	0,84	0,76	0,625

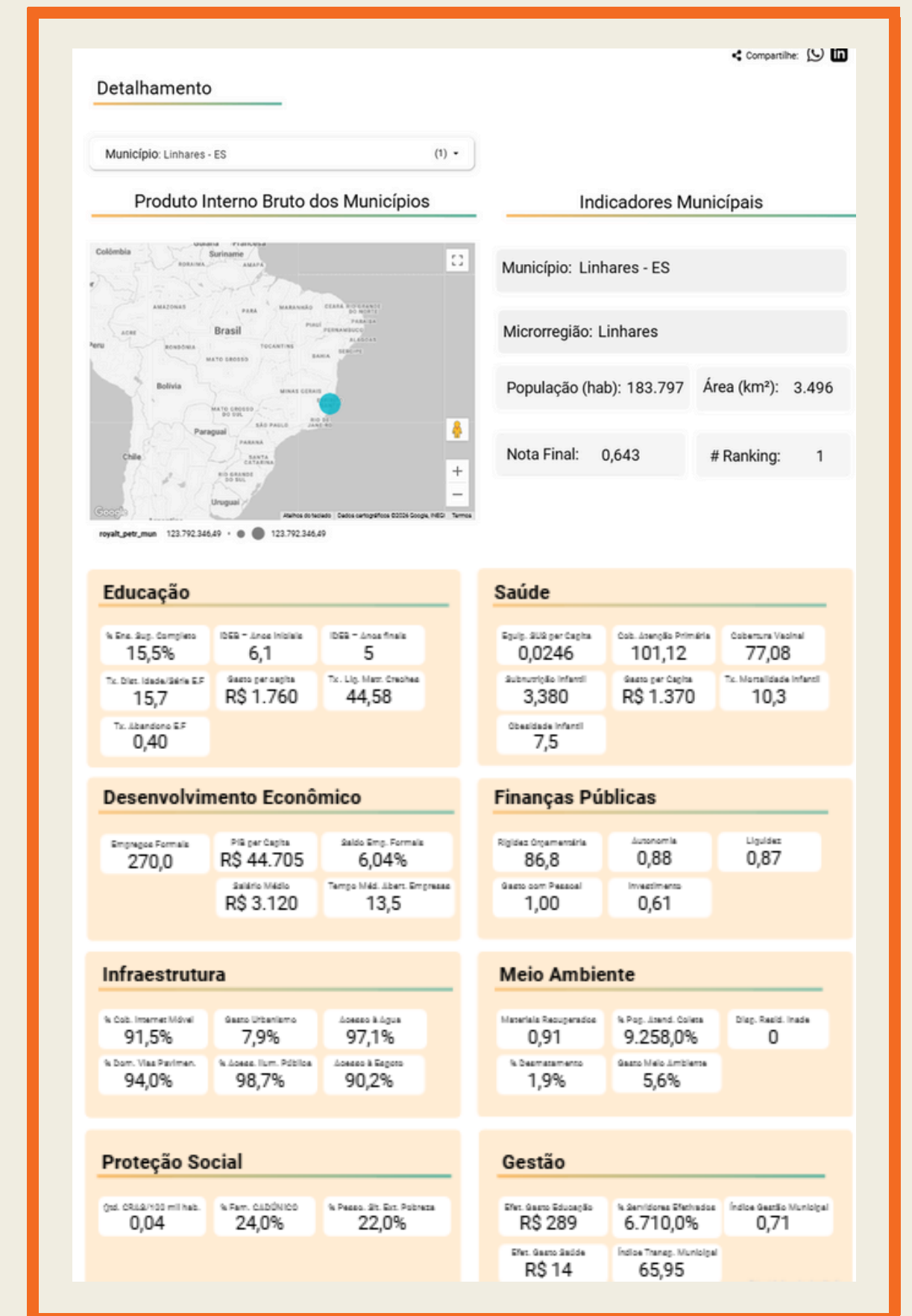
Ranking Completo

# Pos.	Município	Faixa populacional	Desemp. Econômico	Meio Ambiente	Proteção Social	Educação	Saúde	Fin. Públicas	Infraestrutura	Gestão	Geral
1	Linhares - ES	100 mil+	0,38	0,77	0,73	0,53	0,61	0,57	0,78	0,78	0,643
2	Araucária - PR	100 mil+	0,45	0,69	0,64	0,58	0,65	0,48	0,72	0,89	0,638
3	Resende - RJ	100 mil+	0,35	0,63	0,57	0,55	0,61	0,69	0,84	0,76	0,625
4	Ilhabela - SP	10 a 50 mil	0,56	0,72	0,56	0,72	0,75	0,50	0,72	0,67	0,625
5	Volta Redonda - RJ	100 mil+	0,62	0,63	0,69	0,57	0,57	0,62	0,84	0,69	0,620
6	Caraguatatuba - SP	100 mil+	0,60	0,63	0,49	0,70	0,59	0,64	0,86	0,73	0,603
7	Macaé - RJ	100 mil+	0,68	0,65	0,32	0,46	0,68	0,58	0,76	0,77	0,602
8	Niterói - RJ	100 mil+	0,73	0,64	0,26	0,37	0,60	0,70	0,94	0,83	0,596
9	Presidente Kennedy - ES	10 a 50 mil	0,55	0,64	0,57	0,68	0,63	0,56	0,71	0,52	0,591
10	Quissamã - RJ	10 a 50 mil	0,53	0,61	0,77	0,58	0,63	0,41	0,77	0,65	0,591
11	Maricá - RJ	100 mil+	0,57	0,70	0,64	0,56	0,53	0,48	0,63	0,72	0,587
12	Rio de Janeiro - RJ	100 mil+	0,66	0,65	0,24	0,60	0,50	0,58	0,83	0,86	0,581

DASHBOARD INTERATIVO

INFORMAÇÕES MUNICIPAIS DETALHADAS

*Dados e notas de todas as fontes
utilizadas e geradas na pesquisa*



Pesquisa Mineração & Condições de Vida

Dados e análises do desenvolvimento dos 79 municípios com maiores receitas provenientes da mineração





SOBRE A PESQUISA

A pesquisa **Mineração & Condições de Vida** analisa como a atividade mineral impacta diferentes dimensões da vida nos territórios.

O estudo é composto por **três factsheets** que avaliam, de forma integrada, o desempenho de municípios mineradores a partir de **indicadores de qualidade de vida e gestão pública**.

Realizado pela Agenda Pública, com patrocínio da **Plataforma de Transição Justa** e apoio do **Ministério da Integração e do Desenvolvimento Regional**, esta iniciativa oferece **insumos para políticas públicas e para a atuação responsável de empresas e organizações** que operam em territórios com presença de atividades de mineração.



FACTSHEETS

Análise do desempenho integrado de municípios mineradores no Brasil a partir de **múltiplas dimensões da qualidade de vida e da gestão pública**

Condições de Vida nos Municípios com Atividades de Mineração

Índice Condições de Vida (ICV), composto por oito dimensões, analisando os impactos da mineração e das receitas de royalties no bem-estar e na capacidade de gestão dos municípios

Capacidades Socioambientais nos Municípios com Atividades de Mineração

Aprofundamento do subíndice de Capacidades Socioambientais, analisando Saúde, Educação, Proteção Social e Meio Ambiente para identificar padrões de desempenho e orientar políticas públicas voltadas ao bem-estar

Capacidades para o Desenvolvimento nos Municípios com Atividades de Mineração

Análise do subíndice Capacidades para o Desenvolvimento, analisando Finanças Públicas, Infraestrutura, Desenvolvimento Econômico e Gestão para identificar padrões de desempenho e subsidiar políticas públicas de desenvolvimento sustentado

[Confira os estudos completos](#)

Pesquisa Petróleo & Condições de Vida

Dados e análises do desenvolvimento dos 50 maiores municípios com atividades de petróleo e gás do Brasil





SOBRE A PESQUISA

A pesquisa **Petróleo & Condições de Vida** investiga como a atividade petrolífera **influencia múltiplas dimensões da vida** nos territórios.

Com base em dados oficiais e fontes públicas, a iniciativa constrói um **panorama detalhado das condições de vida** e das transformações sociais e econômicas em municípios com forte presença do setor.

Realizado pela **Agenda Pública**, com o apoio e patrocínio da **Plataforma de Transição Justa**, o estudo busca **fortalecer o debate público** sobre desenvolvimento local e **contribuir para políticas mais eficientes**, equilibradas e sustentáveis.



FACTSHEETS

Avaliação de como diferentes **dimensões da qualidade de vida** e da **gestão pública** são impactadas nos municípios onde o setor é relevante



Condições de Vida nos Municípios com Atividades de Petróleo

Apresenta o Índice Condições de Vida (ICV), que reúne oito dimensões centrais. A análise considera a influência da indústria do petróleo, dos royalties recebidos e seus efeitos sobre o bem-estar, as dinâmicas sociais e o potencial do setor público em atender às demandas locais

Capacidades Socioambientais nos Municípios com Atividades de Petróleo

Resultados do subíndice de Capacidades Socioambientais, com foco nas dimensões de Saúde, Educação, Proteção Social e Meio Ambiente. Identificação de padrões de desempenho que sirvam de referência não apenas a geração de riqueza, mas a promoção do bem-estar e da justiça ambiental

Capacidades para o Desenvolvimento nos Municípios com Atividades de Petróleo

Resultados relativos ao subíndice de Capacidades para o Desenvolvimento, englobando Finanças Públicas, Infraestrutura, Desenvolvimento Econômico e Gestão. Indicação de boas práticas e apontamento de desafios, buscando estimular políticas e iniciativas focadas em desenvolvimento duradouro e sustentável

[Confira os estudos completos](#)

Pesquisa Agro & Condições de Vida

Análise do desenvolvimento dos 50 municípios com maior PIB
agropecuário no Brasil



A pesquisa **Agro & Condições de Vida** analisou o desenvolvimento dos 50 municípios com maior PIB agropecuário no Brasil, com o objetivo de orientar políticas públicas locais e debater modelos de desenvolvimento territorial sustentáveis.

Realizado pela **Agenda Pública**, com o patrocínio da **Plataforma de Transição Justa**, o estudo oferece dados para refletir sobre **a relação entre o crescimento da agropecuária e a qualidade dos serviços públicos**, além de contribuir para **qualificar o debate sobre o papel das empresas de agronegócio na promoção do bem-estar coletivo**.

FACTSHEETS

Avaliação dos **impactos de atividades econômicas** sobre a **qualidade de vida** e a **gestão pública** nos municípios Agro



DESENVOLVIMENTO RURAL



CONDIÇÕES DE VIDA NOS MUNICÍPIOS DO AGRO

Condições de Vida nos Municípios Agro

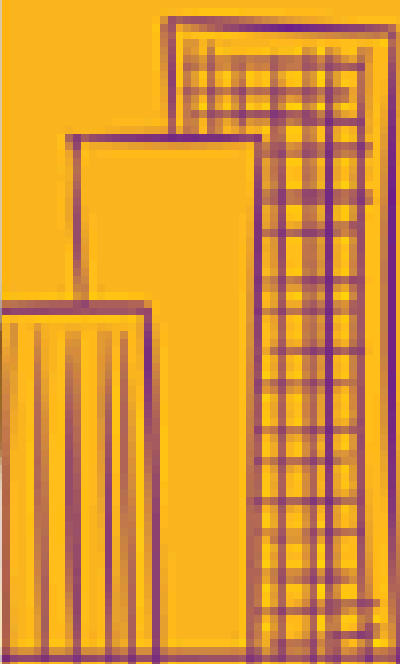
Analisa, entre os 50 municípios com maior PIB agropecuário do Brasil, avaliando a relação entre a geração de riqueza no setor, o bem-estar social e a capacidade de gestão pública, a partir do Índice Condições de Vida – Município Agro

Desenvolvimento Rural nos Municípios Agro

Aprofunda a análise do desenvolvimento rural avaliando a capacidade produtiva, a inclusão da agricultura familiar, o capital humano e a sustentabilidade das atividades no campo

[Confira os estudos completos](#)

Pesquisa de Qualidade dos Serviços Públicos: capitais brasileiras





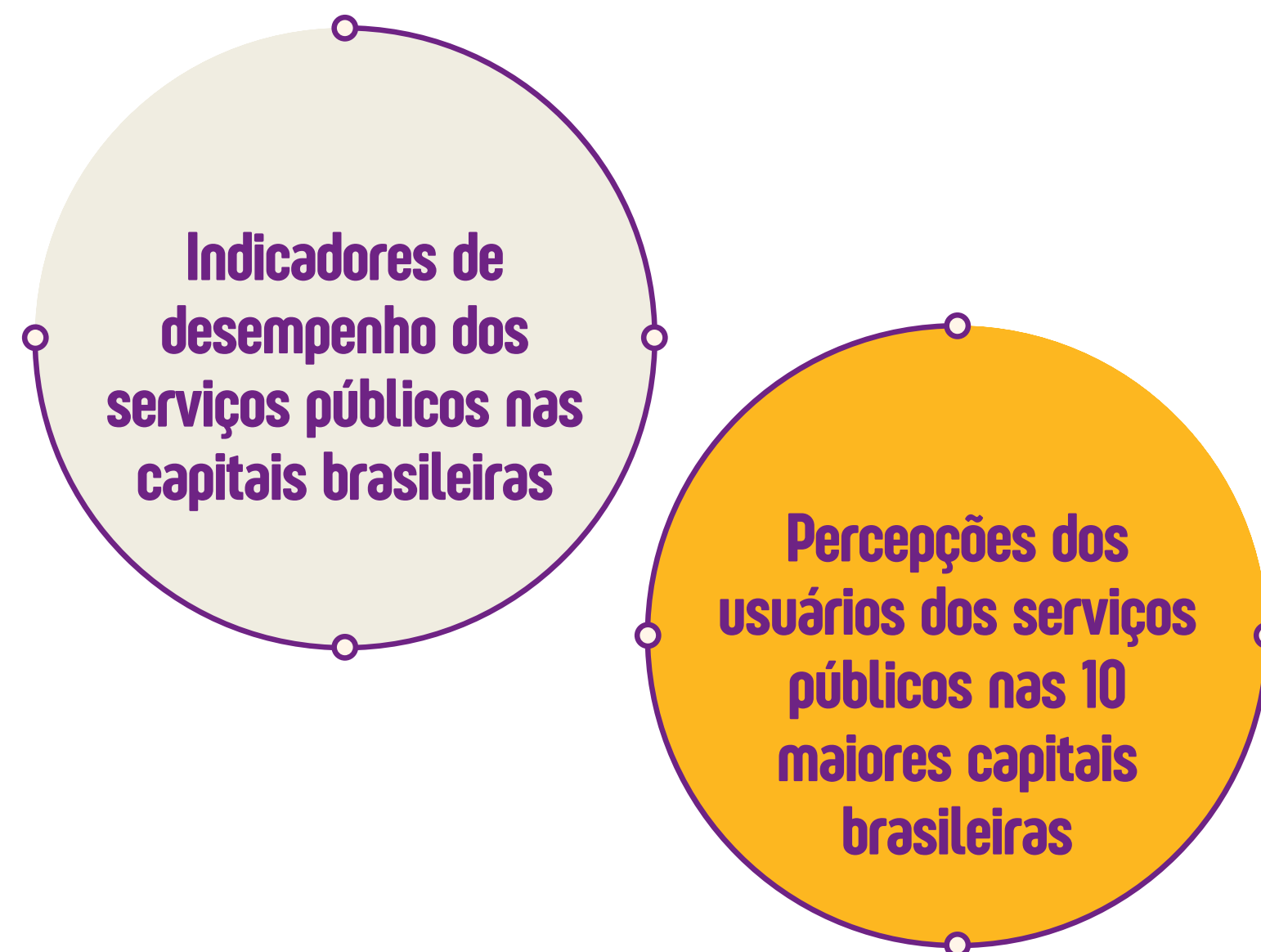
PESQUISA
DE QUALIDADE
DO SERVIÇO
PÚBLICO

SOBRE A PESQUISA

A pesquisa **Qualidade dos Serviços Públicos nas Capitais** se insere no contexto dos **preparativos para as eleições municipais de 2024**.

Os dados foram fonte de informações de qualidade para que **os cidadãos avaliem o desempenho das gestões municipais**, em sintonia com o Código de Defesa dos Usuários dos Serviços Públicos (Lei 13.460/2017). As análises realizadas também foram **instrumentos para que gestores tenham parâmetros de monitoramento das políticas implementadas**.

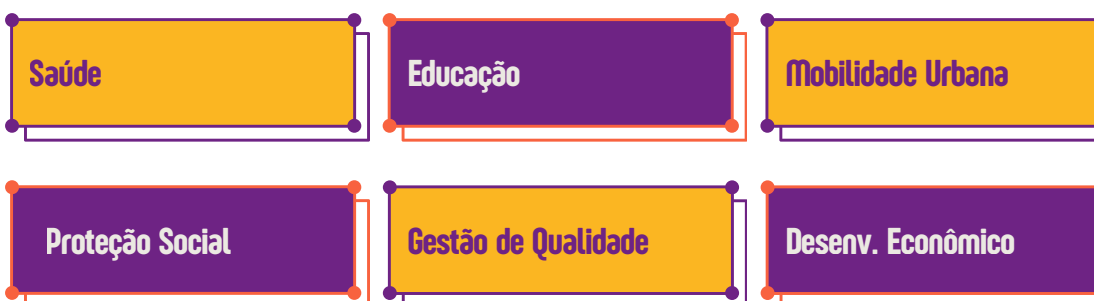
A maior novidade da pesquisa é a **combinação de dois componentes** que permitem uma análise completa da qualidade dos serviços públicos nas 26 capitais da federação:



Serviços Públicos nas Capitais: Evidências Regionais

A pesquisa analisa a qualidade dos serviços públicos nas capitais brasileiras, considerando **múltiplas dimensões da gestão pública** e da **experiência dos cidadãos**.

Os resultados estão organizados em **cinco factsheets regionais**, que evidenciam padrões de desempenho, desigualdades territoriais e desafios estruturais enfrentados pelas capitais.



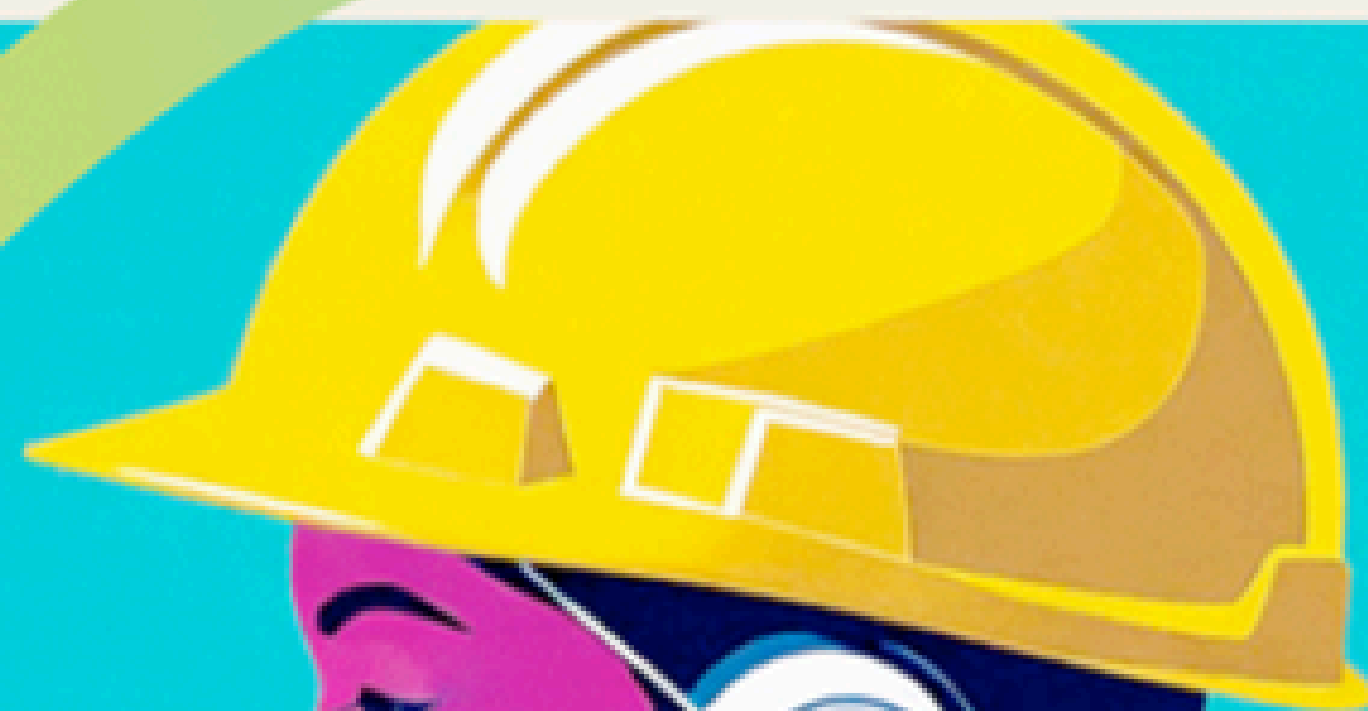
Eleições municipais e transições de governo 2024-2025

Evidências para aprimorar os serviços públicos nas capitais



EMPREGOS DO FUTURO NO BRASIL

TRANSIÇÃO JUSTA PARA
ECONOMIAS DE BAIXO CARBONO





SOBRE A PESQUISA

A **transição justa para uma economia de baixo carbono** e a criação dos **empregos do futuro** caminham juntas. Essa transição representa não só um imperativo climático, mas também uma oportunidade de geração de milhões de empregos e de fortalecimento da competitividade nacional.

O Estudo foi desenvolvido pela **Agenda Pública** em parceria com a **Fundação Grupo Volkswagen** e a **Plataforma de Transição Justa**.

Com base em análises territoriais, indicadores socioeconômicos e o cruzamento de dados de seis regiões e setores estratégicos do Brasil, a pesquisa traz uma visão completa sobre os caminhos para **transformar desafios em oportunidades**, conciliando desenvolvimento econômico, inclusão produtiva e sustentabilidade.



ESTUDO

com subsídios para **políticas públicas territorializadas e estratégias empresariais voltadas à reconversão produtiva**



Transição Justa e Empregos do Futuro no Brasil

Análise dos **desafios e oportunidades da transição para uma economia de baixo carbono** em territórios fortemente vinculados a cadeias intensivas em carbono.

A partir de **análise integrada de dados e contextos locais**, o relatório identifica **trajetórias de diversificação produtiva, requalificação profissional e criação de empregos de qualidade**, oferecendo **subsídios para políticas públicas, estratégias empresariais** e planos territoriais de **desenvolvimento inclusivo e sustentável**

[Confira o estudo completo](#)

Pesquisa

Pobreza energética e o uso da lenha no Brasil

- ✧ Dados sobre o uso da lenha no Brasil
- ✧ Análises sobre o impacto da pobreza energética
- ✧ Histórias reais de quem vive essa realidade
- ✧ Comparação do uso da lenha em diferentes regiões do Brasil

SOBRE A PESQUISA

A Pesquisa sobre os usos da lenha e do carvão para cozinhar no Brasil apresenta **dados sobre a pobreza energética no Brasil e seus impactos.**

O Estudo foi desenvolvido pela Agenda Pública em parceria com a **Copa Energia** e a **Plataforma de Transição Justa.**

A tese destaca as **principais razões que levam milhões de brasileiros a dependerem da lenha para cozinhar**, dados regionais, análise das condições socioeconômicas e os desafios para a transição energética no país.

A PESQUISA CONTÉM:

Entrevistas com
usuárias de lenha

Análise que
inclui soluções

Pobreza Energética e o uso de lenha para cozinhar



Análise da **pobreza energética no Brasil**, focada no **uso da lenha** para cozinhar, **desigualdades regionais** e desafios da **transição energética**

A pesquisa **analisa a pobreza energética no Brasil a partir do uso da lenha e do carvão para cozinhar**, explorando seus impactos sociais, econômicos, ambientais e de saúde pública

O estudo combina dados oficiais, revisão da literatura e pesquisa qualitativa para compreender as razões da persistência dessa realidade, suas **desigualdades regionais e de gênero**, e os **desafios para a transição energética justa** no país